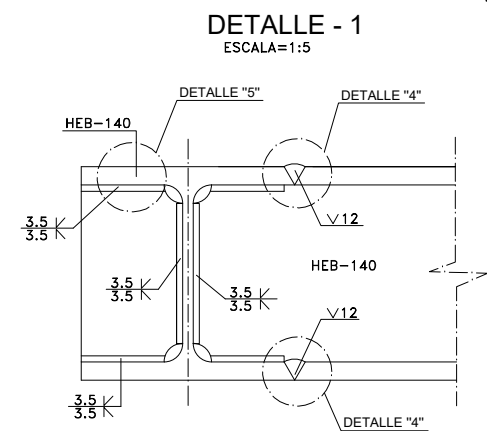
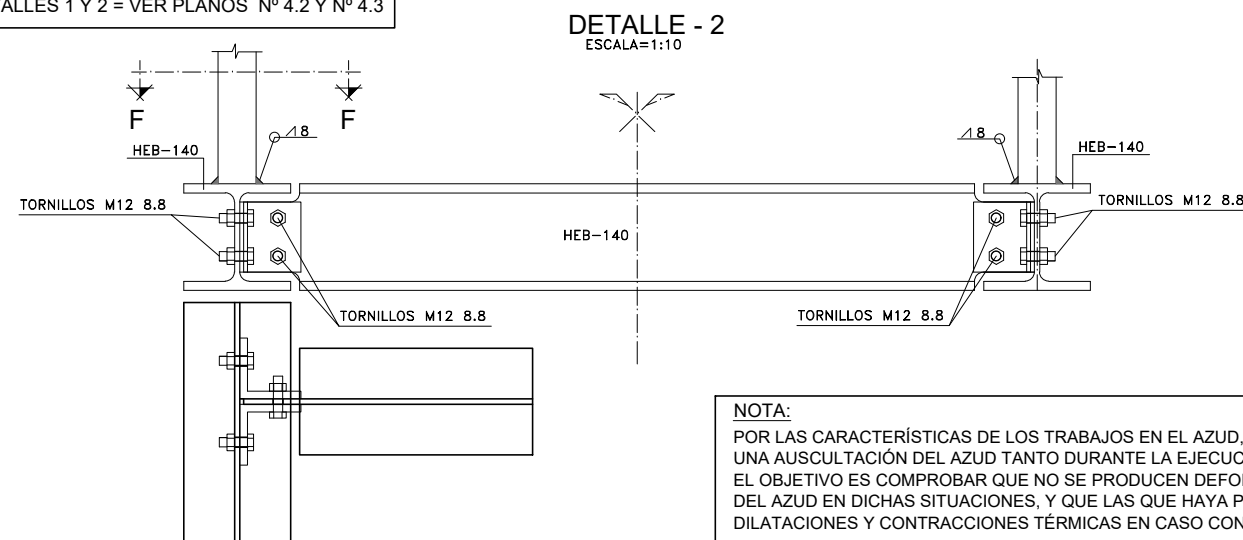


DETALLE APOYO DE NEOPRENO  
ESCALA=1:20

DETALLES 1 Y 2 = VER PLANOS N° 4.2 Y N° 4.3

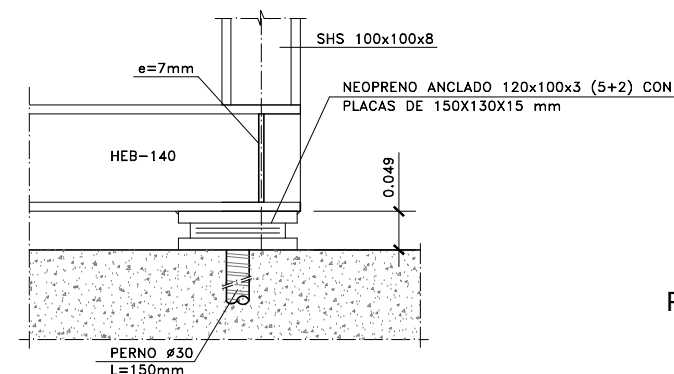


DETALLE - 1  
ESCALA=1:5

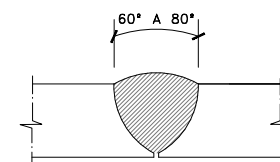


DETALLE - 2  
ESCALA=1:10

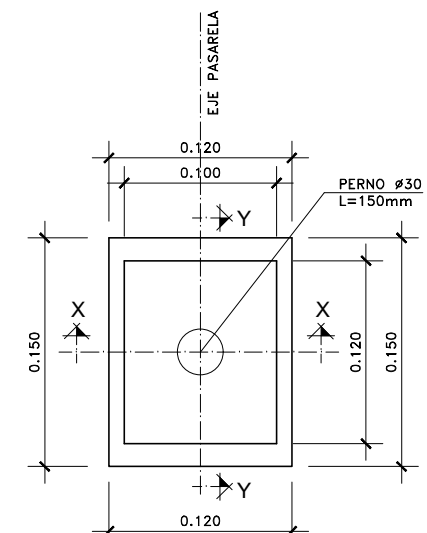
SECCIÓN F-F



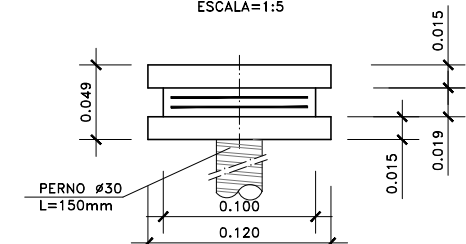
DETALLE - 3  
ESCALA=1:10



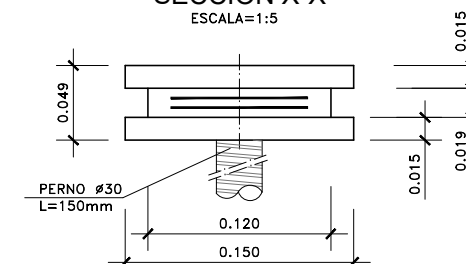
DETALLE - 4  
SOLDADURA A TOPE DE PENETRACIÓN COMPLETA  
CON PREPARACIÓN DE BORDES EN V  
ESCALA=1:5



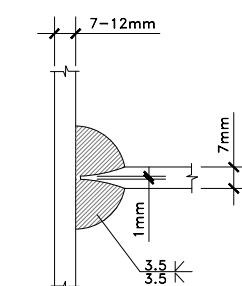
PLANTA DE NEOPRENO ANCLADO DE 120x100x3 (5+2)  
ESCALA=1:5



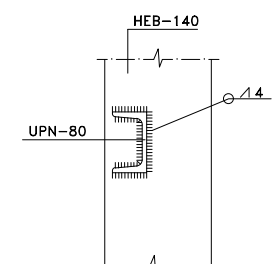
SECCIÓN X-X  
ESCALA=1:5



SECCIÓN Y-Y  
ESCALA=1:5



DETALLE - 5  
SIN ESCALA



DETALLE - 6  
ESCALA=1:10  
(VER PLANO 4.3)

NOTA:  
POR LAS CARACTERÍSTICAS DE LOS TRABAJOS EN EL AZUD, SE CONSIDERA NECESARIO REALIZAR UNA AUSCULTACIÓN DEL AZUD TANTO DURANTE LA EJECUCIÓN COMO EN FASE DE SERVICIO EL OBJETIVO ES COMPROBAR QUE NO SE PRODUCEN DEFORMACIONES SIGNIFICATIVAS DEL AZUD EN DICHAS SITUACIONES, Y QUE LAS QUE HAYA PUEDAN SER JUSTIFICADAS POR DILATACIONES Y CONTRACCIONES TÉRMICAS EN CASO CONTRARIO.

NOTA:  
LAS SOLDADURAS ENTRE TUBOS Y PERFILES HEB-140 SON CON PENETRACIÓN COMPLETA

NOTA:  
EL TRAMEX ESTARÁ FORMADO POR PLETINAS DE 30x3 mm. EN MALLA DE 20x20 mm.